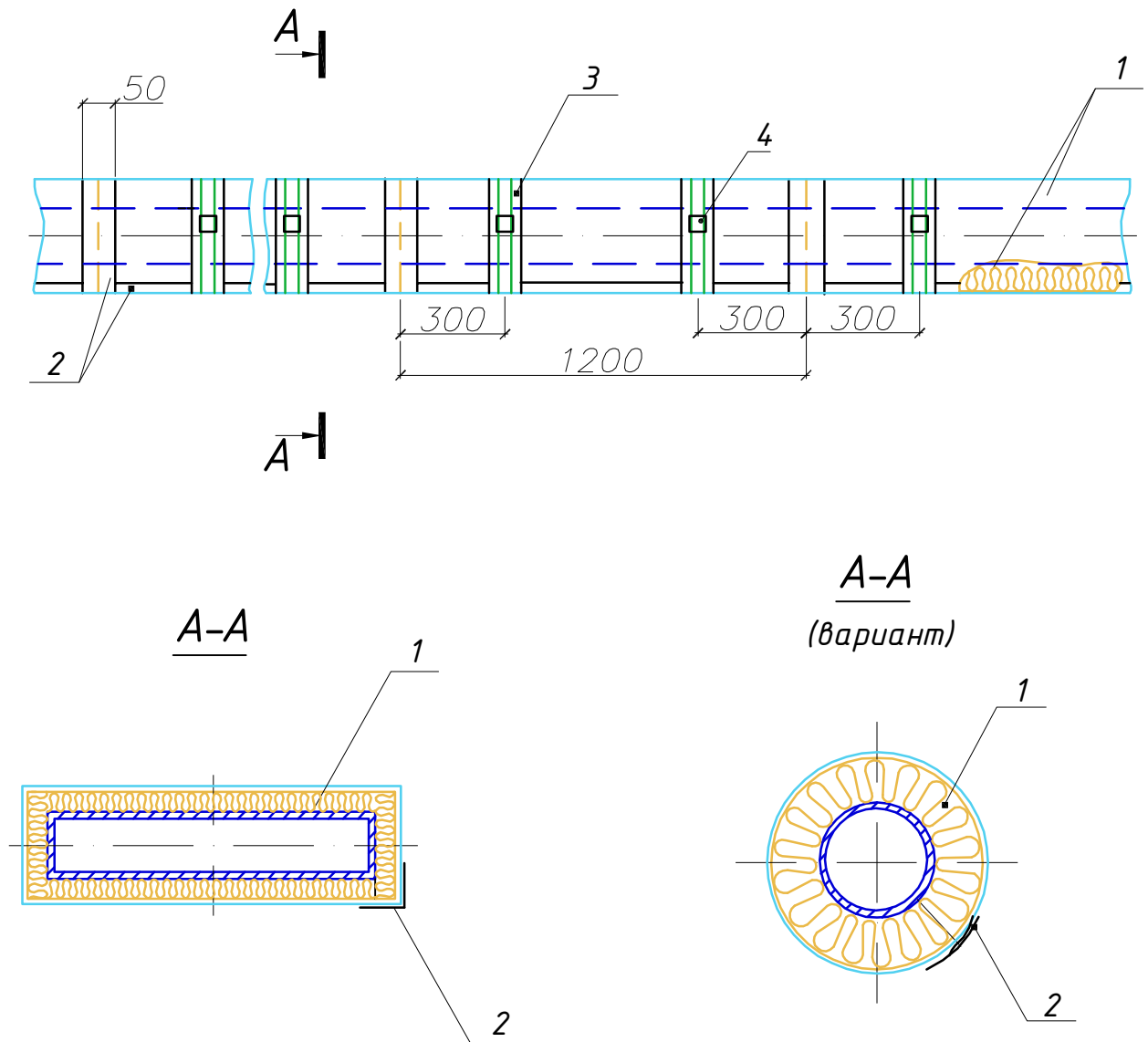


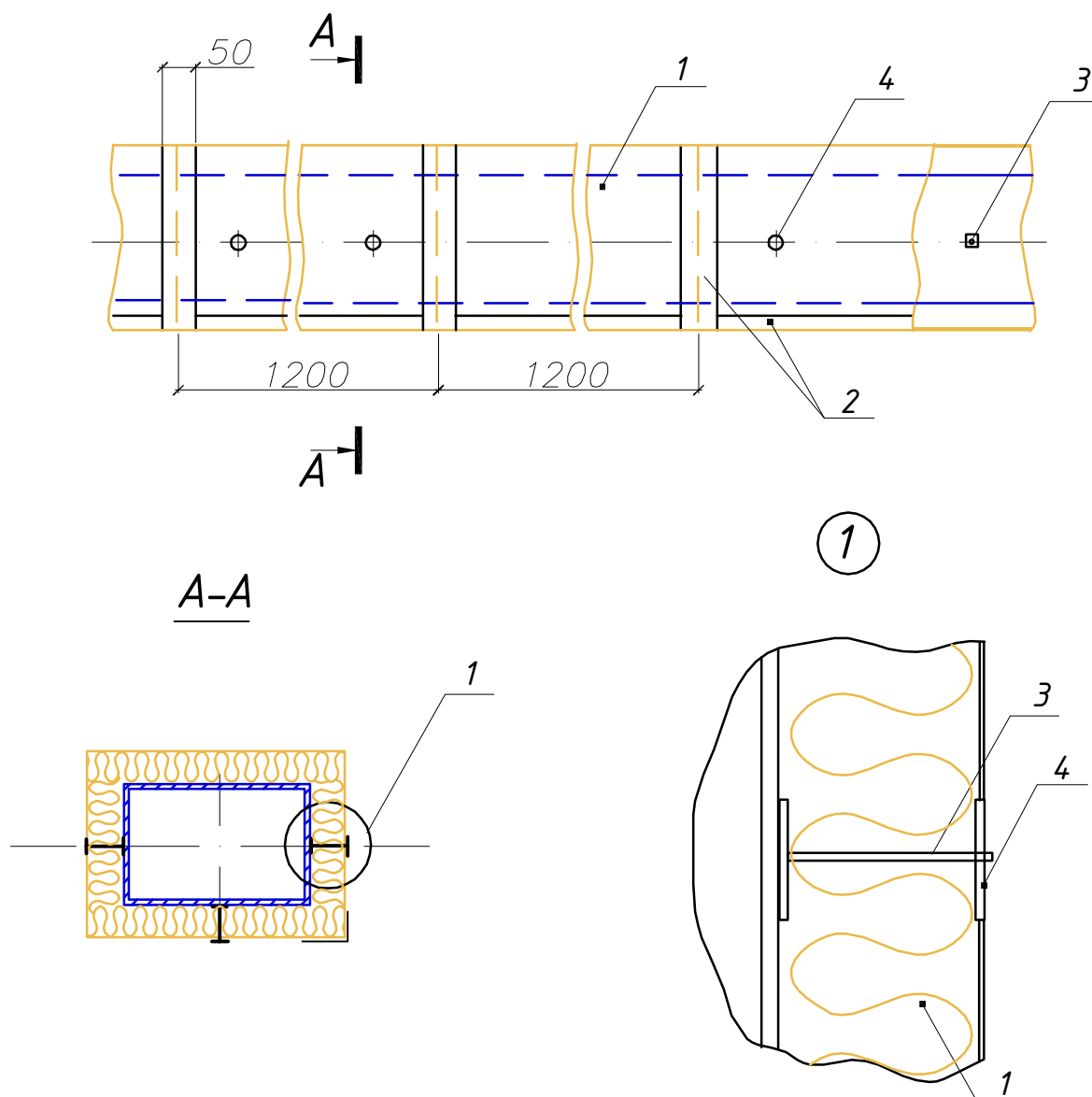
Рис. 24 Изоляция воздуховодов систем вентиляции и кондиционирования матами ТЕХНОНИКОЛЬ 40 фольгированными или матом ламельным ТЕХНОНИКОЛЬ (Вариант 1)



1. Маты ТЕХНОНИКОЛЬ 40 фольгированный или мат ламельный ТЕХНОНИКОЛЬ
2. Проклейка швов алюминиевым скотчем
3. Подкладка из алюминиевого скотча
4. Бандаж с пряжкой

Изм	Колуч	Лист	№ док	Подпись	Дата

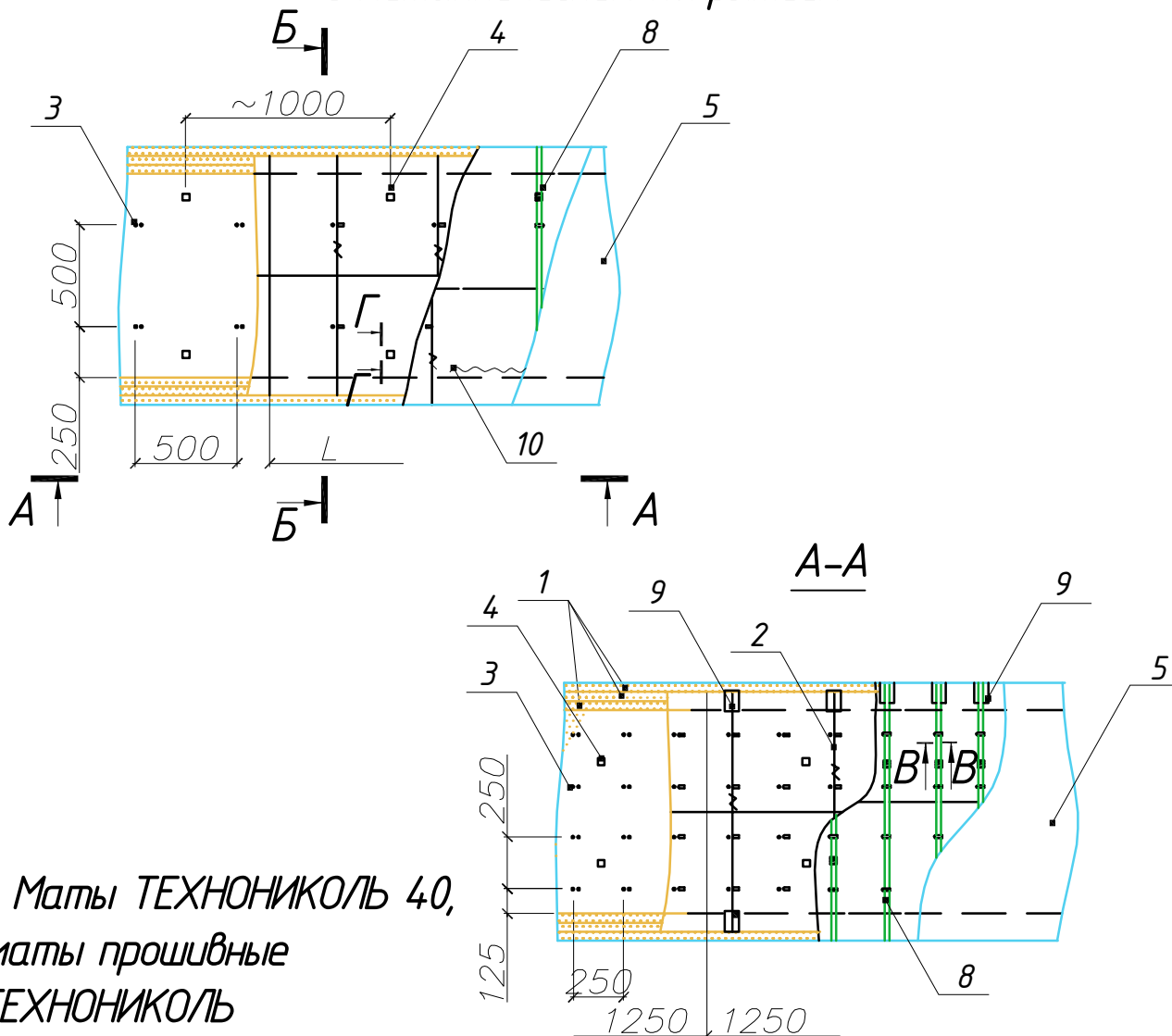
Рис. 25 Изоляция воздуховодов систем вентиляции и кондиционирования матами
ТЕХНОНИКОЛЬ 40 фольгированными или матом ламельным
ТЕХНОНИКОЛЬ
(Вариант 2)



1. Маты ТЕХНОНИКОЛЬ 40 фольгированные или мат ламельный ТЕХНОНИКОЛЬ
2. Проклейка швов алюминиевым скотчем
3. Самоклеющийся штифт (5шт/м²)
4. Прижимная шайба

Изм	Колуч	Лист	№ док	Подпись	Дата

Рис. 45 Изоляция горизонтальных газопроводов
прямоугольного сечения с положительными
температурами матами ТЕХНОНИКОЛЬ 40,
матами прошивными ТЕХНОНИКОЛЬ в конструкции
с металлическим покрытием



1. Маты ТЕХНОНИКОЛЬ 40,
маты прошивные
ТЕХНОНИКОЛЬ

2. Проволочные струны по
периметру

с перевязкой по штырям

3. Штырь

4. Опорная скоба

5. Покрытие

6. Прокладка

7. Болтовое соединение

8. Бандаж с пряжкой

9. Подкладка (для матов
ТЕХНОНИКОЛЬ 40)

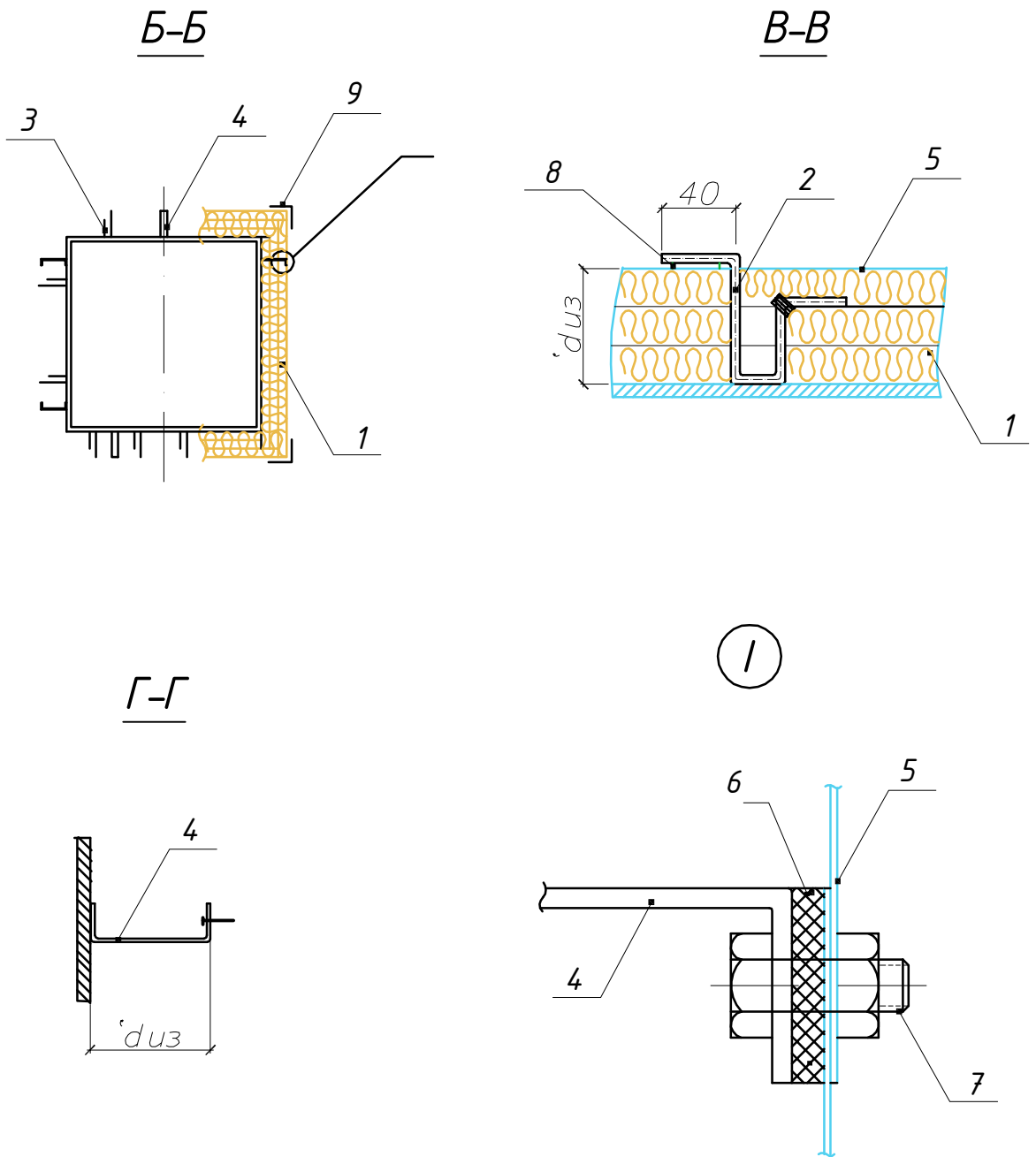
10. Сшивка (для матов
прошивных ТЕХНОНИКОЛЬ)

Узел I и разрезы Б-Б, Г-Г
см. на рис. 46

L-ширина изделия

Изм.	Колуч	Лист	№ док	Подпись	Дата

Рис. 46 Узел I и разрезы Б-Б, Г-Г к рис. 45



Позиции см. на рис. 45

Изм	Колуч	Лист	№ док	Подпись	Дата