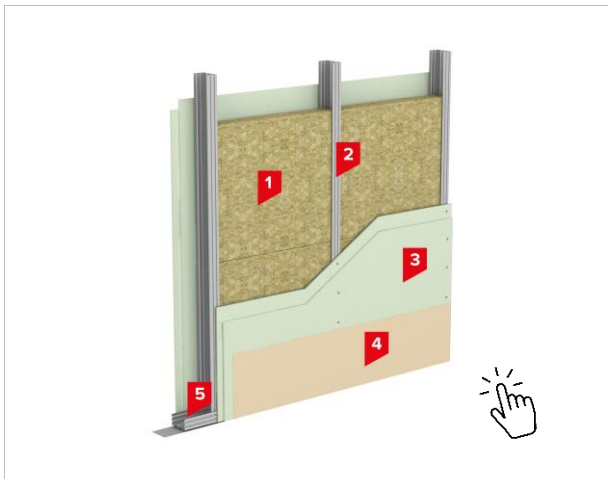




СИСТЕМА ТН-СТЕНА Акустик

Система внутренних тепло-, звукоизоляционных перегородок с применением плит из каменной ваты



ОБЛАСТЬ ПРИМЕНЕНИЯ:

Внутренние ограждающие конструкции различных по назначению помещений с сухим, нормальным либо влажным режимами.

ОСОБЕННОСТИ:



Высокая скорость монтажа



Малый вес конструкции



Доступная технология монтажа



Простота монтажа

СОСТАВ:

№	Наименование слоя	Наименование материала	Толщина, мм	Коэффициент расхода на 1 м ²
1	Однослойная теплоизоляция	Плиты из каменной ваты ТЕХНОАКУСТИК	50-100*	1,03
2	Стальной каркас	-	-	-
3	Подшивка из листовых материалов	ГКЛ или ГВЛ	-	-
4	Чистовая отделка помещения	-	-	-
5	Самоклеящаяся лента	Уплотнитель	-	-

*Уточняйте возможность производства партии материала необходимых размеров/толщин.

ОПИСАНИЕ:

Система [ТН-СТЕНА Акустик](#) оказывает меньшее давление на конструкцию пола по сравнению с каменными аналогами, при этом позволяет легко проектировать перегородки различной формы.

Система перегородок с обшивкой ГКЛ или ГВЛ листами на стальном каркасе, с тепло-, звукоизоляционным слоем из плит [ТЕХНОАКУСТИК](#) относится к классу пожарной опасности К0, т.е. является пожаробезопасной и сохраняет данные свойства в течение 45 минут и более, что полностью отвечает актуальным пожарным нормам.

Звукоизолирующая способность перегородок характеризуется индексом звукоизоляции воздушного шума R_w , исчисляемого в децибелах (дБ). Чем выше его значение, тем лучше звукоизоляция помещения. Применение различных комбинаций толщин утеплителя и количества слоев обшивки позволяет снизить уровень воздушного шума до 59 дБ.

СКАЧАТЬ ЧЕРТЕЖИ И ИНСТРУМЕНТЫ:



Онлайн калькуляторы



Документы



ТЕХНИЧЕСКИЕ ХАРАКТЕРИСТИКИ:

Конструкция	Обшивка из листов ГКЛ	Толщина каркаса, мм	Толщина плит из каменной ваты, мм	Индекс звукоизоляции воздушного шума ΔR_w , дБ ¹⁾
1	Перегородка, один слой ГВЛ с каждой стороны	50	50	48
2	Перегородка, один слой ГКЛ с каждой стороны	100	50	50
3	Перегородка, два слоя ГКЛ с каждой стороны	50	50	50
4	Перегородка, два слоя ГКЛ с каждой стороны	100	50	55
5	Перегородка, два слоя ГКЛ с каждой стороны	100	100	57
6	Перегородка сдвоенная, два слоя ГКЛ с каждой стороны	200	100	58
7	Перегородка сдвоенная, два слоя ГКЛ с каждой стороны	200	2x100	59

¹⁾ Согласно [Заключению НИИСФ \(перегородки, облицовки с ТЕХНОАКУСТИК\)](#).

ПРОИЗВОДСТВО РАБОТ СОГЛАСНО:

- [Инструкции по монтажу «Тепло-, звукоизоляция внутренних стен и перегородок каменной ватой ТЕХНОАКУСТИК».](#)

СЕРВИСЫ:



Подбор решения



Выполнение расчетов



Техническая консультация



Проектирование



Аудит проектной документации



Гарантии



Обучение



Сопровождение монтажа



Подбор подрядчика



Комплексная доставка



Поддержка при эксплуатации

