

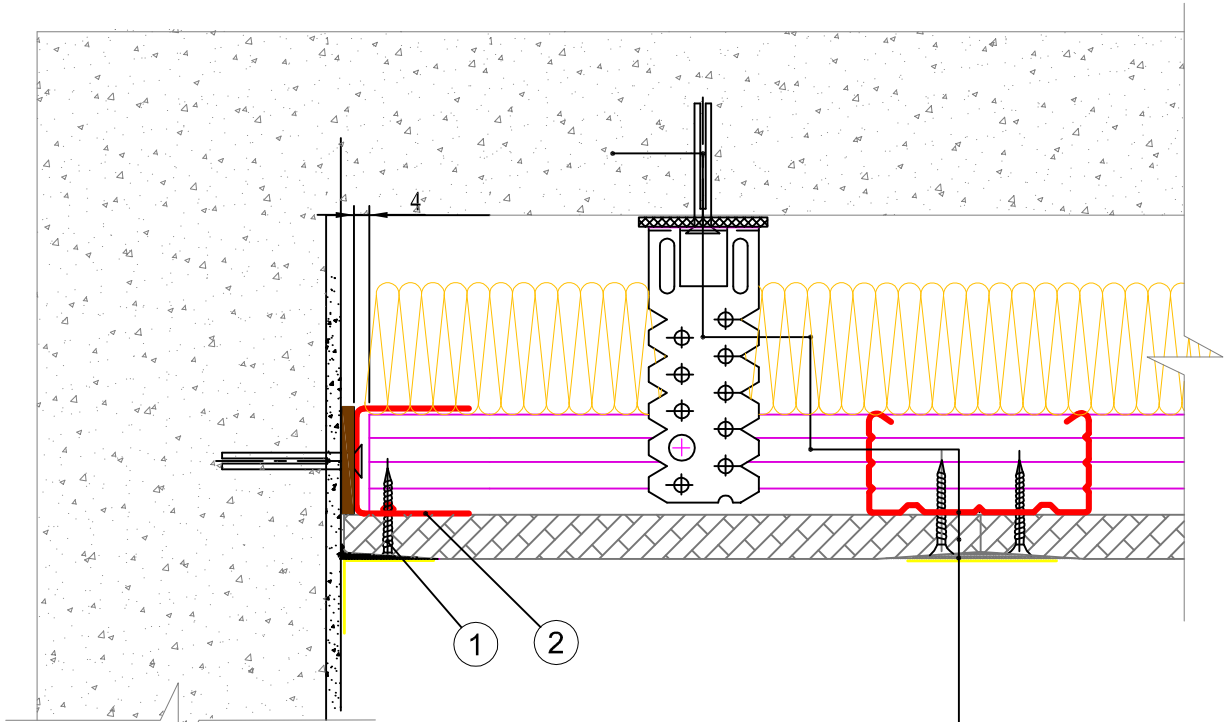
- | |
|--|
| <i>Основание потолка</i> |
| <i>Быстрофиксирующий гвоздь</i> |
| <i>Лента уплотнительная</i> |
| <i>Подвес прямой</i> |
| <i>Тепло-звукоизоляционный материал ТЕХНОАКУСТИК</i> |
| <i>Потолочный профиль</i> |
| <i>Дополнительный потолочный профиль</i> |
| <i>Лист гипсокартонный или гипсоволокнистый</i> |
| <i>Армирующая лента с последующим шпаклеванием</i> |

| | | | | | |
|-------------|-----------------|-------------|---------------|--------------|-------------|
| | | | | | |
| <i>Изм.</i> | <i>Кол. уч.</i> | <i>Лист</i> | <i>N док.</i> | <i>Подп.</i> | <i>Дата</i> |

Послойный состав системы изоляции потолка

ЛИСТ

1.1



Основание потолка
 Быстрофиксирующий гвоздь
 Лента уплотнительная
 Подвес прямой
 Тепло-звукоизоляционный материал ТЕХНОАКУСТИК
 Потолочный профиль
 Дополнительный потолочный профиль
 Лист гипсокартонный или гипсоволокнистый
 Армирующая лента с последующим шпаклеванием

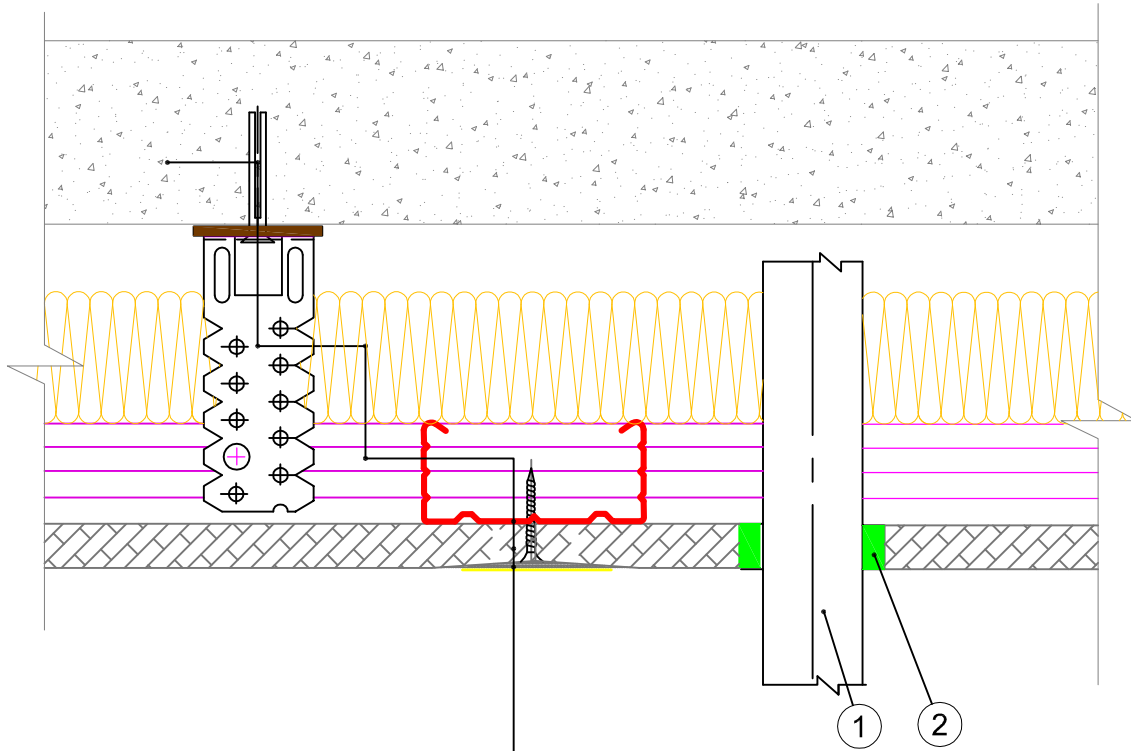
- ① Шуруп
 ② Периметриальный направляющий профиль

| | | | | | |
|------|----------|------|--------|-------|------|
| | | | | | |
| Изм. | Кол. уч. | Лист | N док. | Подп. | Дата |

Переход с вертикальной поверхности на горизонтальную

ЛИСТ

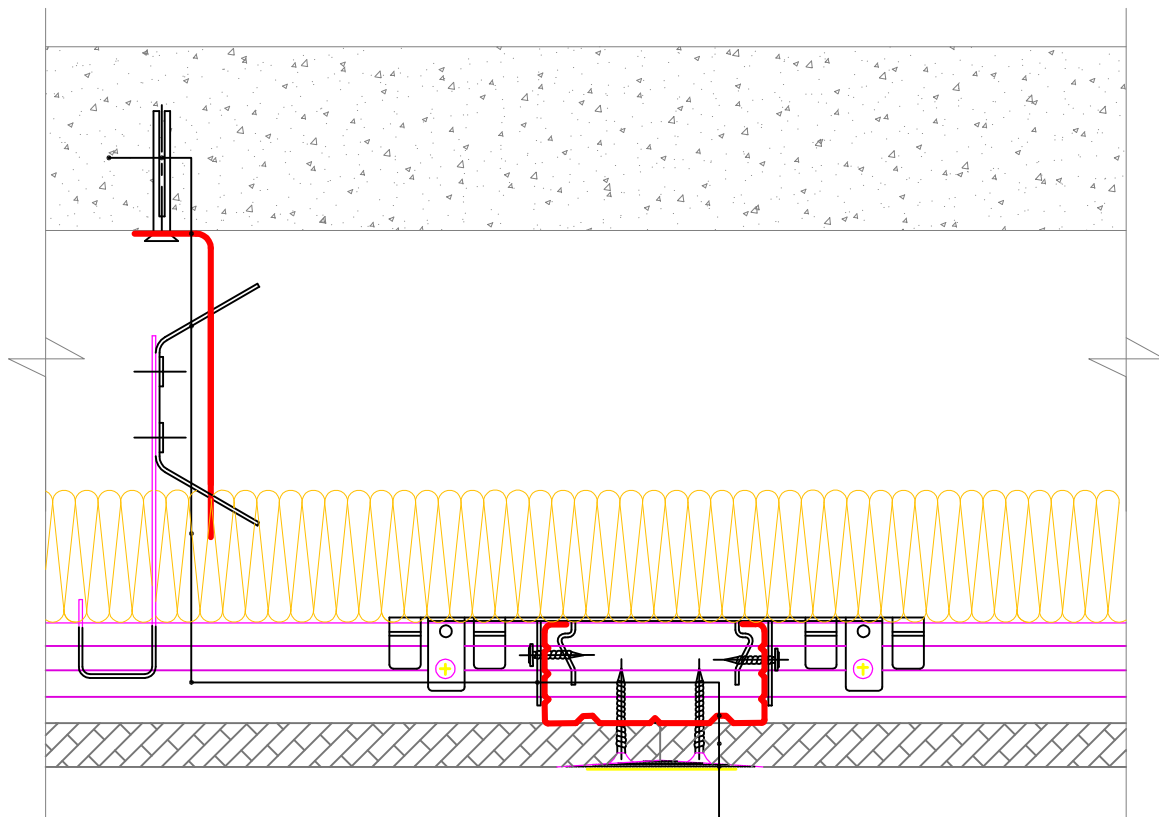
1.2



- _____ Основание потолка
- _____ Быстрофиксирующий гвоздь
- _____ Лента уплотнительная
- _____ Подвес прямой
- _____ Тепло-звукоизоляционный материал ТЕХНОАКУСТИК
- _____ Потолочный профиль
- _____ Дополнительный потолочный профиль
- _____ Лист гипсокартонный или гипсоволокнистый
- _____ Армирующая лента с последующим шпаклеванием

- ① Технологический трубопровод
- ② Герметик, на толщину листа ГКЛ

| | | | | | | | |
|------|----------|------|--------|-------|------|----------------------|------|
| | | | | | | Пропуск трубопровода | ЛИСТ |
| Изм. | Кол. уч. | Лист | N док. | Подп. | Дата | | 1.3 |



Основание потолка

Быстрофиксирующий гвоздь

Спица

Анкерный подвес

Тепло-звукоизоляционный материал ТЕХНОАКУСТИК

Потолочный профиль

Соединитель профилей одноуровневый

Дополнительный потолочный профиль

Лист гипсокартонный или гипсоволокнистый

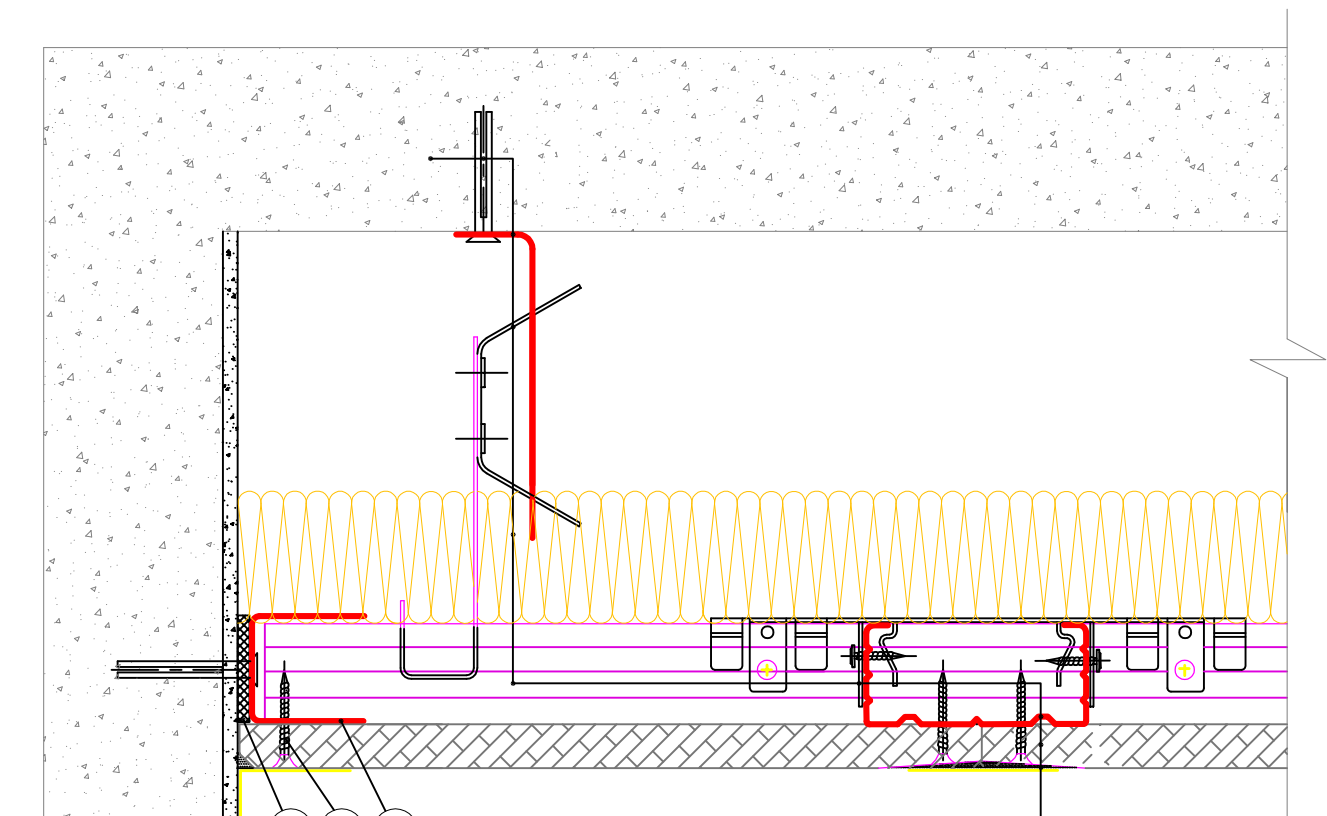
Армирующая лента с последующим шпаклеванием

| | | | | | |
|------|----------|------|--------|-------|------|
| | | | | | |
| Изм. | Кол. уч. | Лист | N док. | Подп. | Дата |

Послойный состав системы изоляции потолка

ЛИСТ

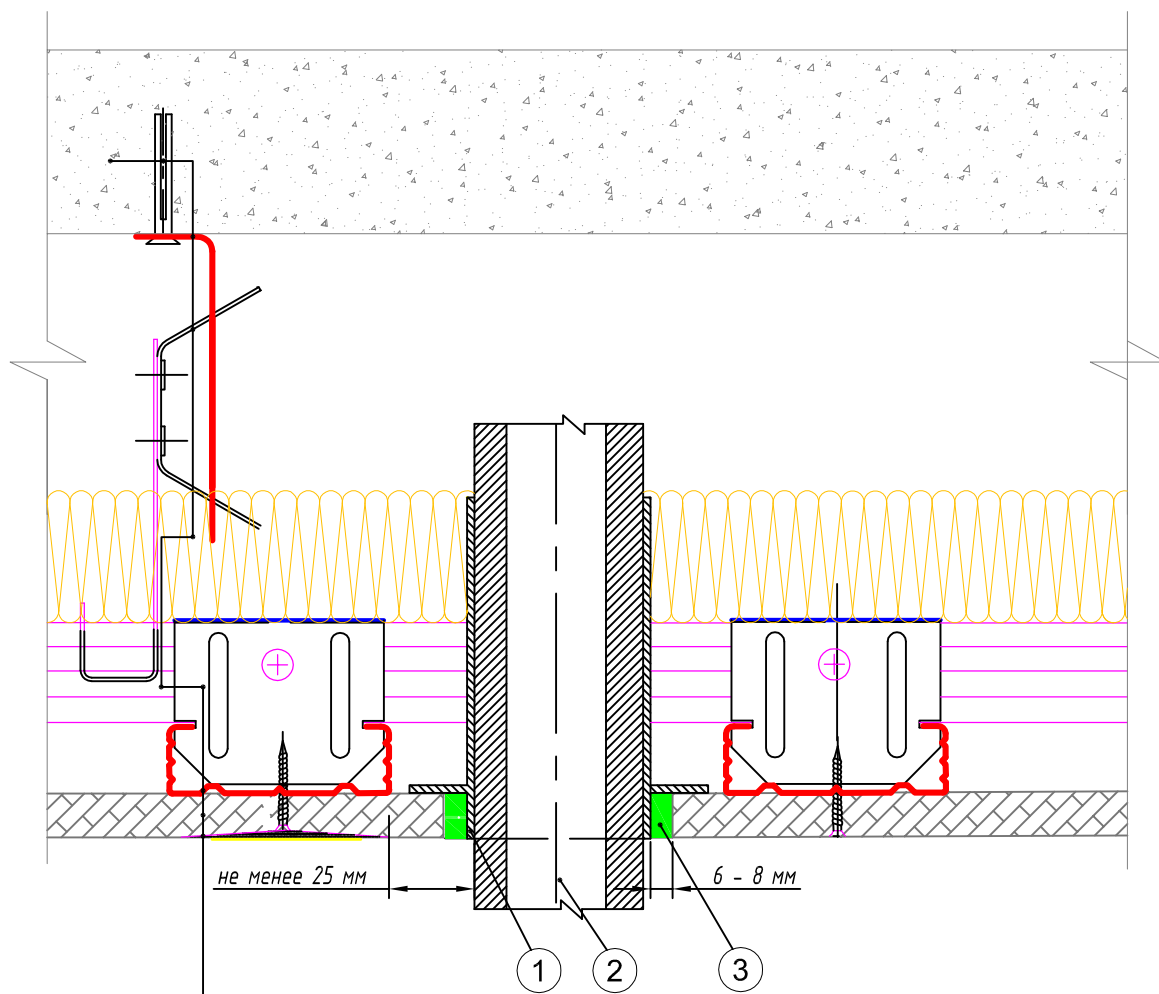
2.1



3 1 2

| |
|---|
| Основа потолка |
| Быстрофиксирующий гвоздь |
| Спица |
| Анкерный подвес |
| Тепло-звукоизоляционный материал ТЕХНОАКУСТИК |
| Потолочный профиль |
| Соединитель профилей одноуровневый |
| Дополнительный потолочный профиль |
| Лист гипсокартонный или гипсоволокнистый |
| Армирующая лента с последующим шпаклеванием |

- ① Шуруп
- ② Периметриальный направляющий профиль
- ③ Лента уплотнительная



- Основа потолка
- Быстрофиксирующий гвоздь
- Слица
- Анкерный подвес
- Тепло-звукоизоляционный материал ТЕХНОАКУСТИК
- Потолочный профиль
- Соединитель профилей одноуровневый
- Дополнительный потолочный профиль
- Лист гипсокартонный или гипсоволокнистый
- Армирующая лента с последующим шпаклеванием

- ① Гильза
- ② Стояк отопления
- ③ Герметик, на всю глубину листа ГКЛ

| | | | | | |
|------|----------|------|--------|-------|------|
| | | | | | |
| Изм. | Кол. уч. | Лист | N док. | Подп. | Дата |

Пропуск трубопровода

ЛИСТ

2.3